



TOYOTA

UVEK BOLJE

Kako koristiti uređaj kada ste u vozilu; prebacivanje podataka o planu puta u automobil

MyT

Usluge
povezivanja

Pre nego što počnemo

Da biste preuzeli plan puta koji želite da unesete u uređaj, vaše vozilo mora da ima pristup internetu.

Jedan od načina povezivanja je deljenje veze putem bluetooth-a.

Molimo vas da pročitate članak "[How to enable Bluetooth tethering](#)" (Kako aktivirati deljenje veze putem bluetooth-a).

Aktivacija moda prebacivanja podataka u automobil: pregled

Za preuzimanje plana puta na vaš multimedijalni uređaj

Korak 1 – Klikinite na "Setup" (Podešavanja).

Korak 2 – Klikinite na strelicu za ekspanziju menija.

Korak 3 – Kliknite na "Online" (Onlajn), a onda na "Toyota online" (Toyota onlajn).

Korak 4 – Proverite da li je prikazan pravi nalog, a onda kliknite na strelicu usmerenu ka dole.

Korak 5 – Aktivirajte opciju "POI Auto Download" (Automatsko preuzimanje POI), ili alternativno kliknite na "Load POIs/routes from server" (Učitaj POI/rute sa servera).

Korak 6 – Vaša ruta je preuzeta!

Aktivacija moda prebacivanja podataka u automobil: nastavak pregleda

Da biste preuzeli rute za novi C-HR, novi RAV4, novu Corollu i novi Camry:

Korak 7 – Kliknite na "Map" (Mapa).

Korak 8 – Kliknite na ikonicu za pretraživanje.

Korak 9 – Kliknite na "Favourites" (Omiljeno).

Korak 10 – Kliknite na rutu koja je memorisana u modu prebacivanja podataka u automobil.

Korak 11 – Odabrana ruta biće učitana i navigacija može da počne.

Aktivacija moda prebacivanja podataka u automobil: nastavak pregleda

Za preuzimanje ruta za multimedijalne sisteme starije generacije (MM16):

Korak 7 – Kliknite na "Map" (Mapa).

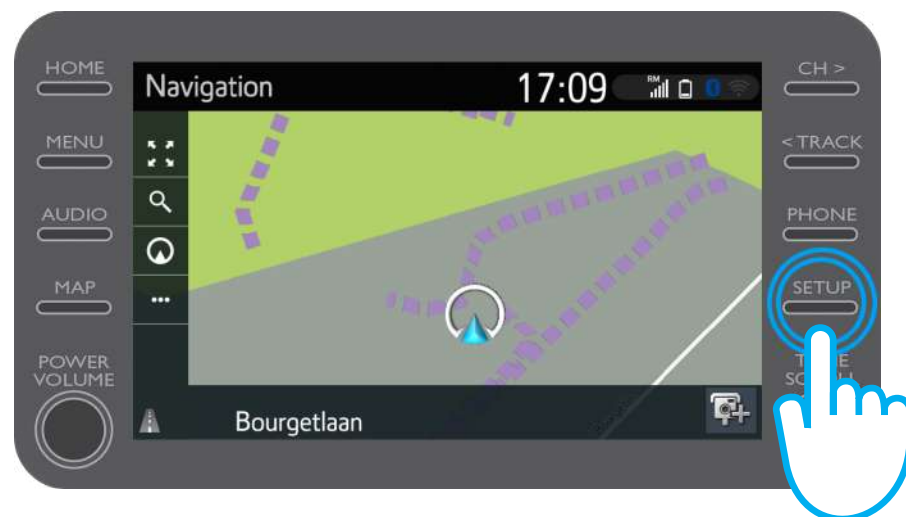
Korak 8 – Kliknite na "..."

Korak 9 – Kliknite na strelicu usmerenu ka dole i rute memorisane u modu prebacivanja podataka u automobil biće prikazane na displeju.

Korak 10 – Odaberite odgovarajuću rutu da biste započeli navigaciju.

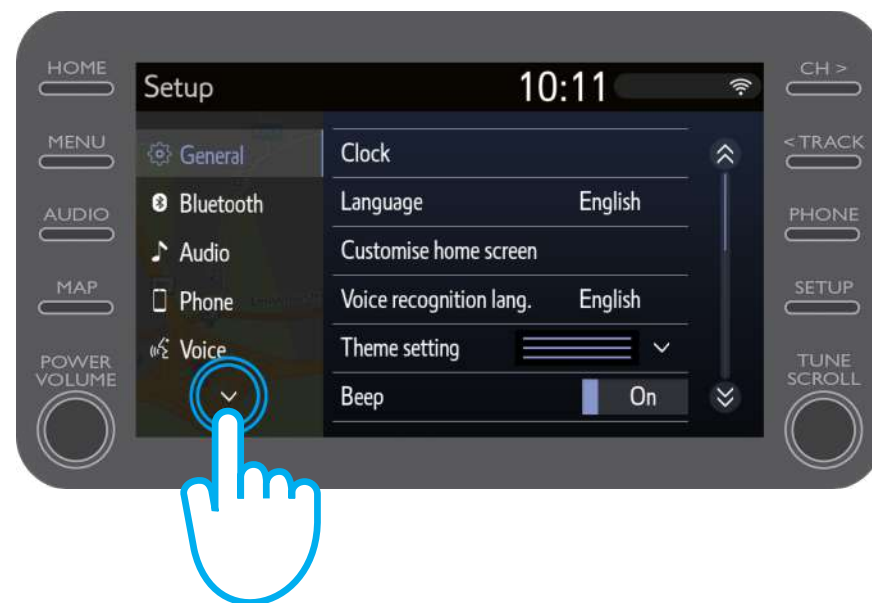
Aktivacija moda prebacivanja podataka u automobil: Korak 1

Klikinite na "Setup"
(Podešavanja).



Aktivacija moda prebacivanja podataka u automobil: Korak 2

Kliknite na strelicu za ekspanziju menija.



Aktivacija moda prebacivanja podataka u automobil: Korak 3

Klikinite na "Online" (Onlajn), a onda na "Toyota online" (Toyota onlajn).

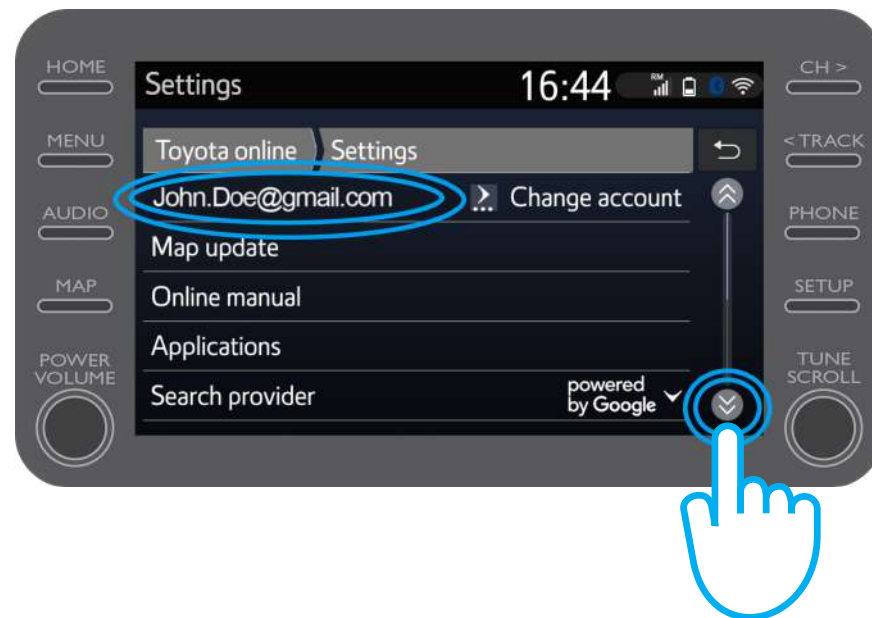


Aktivacija moda prebacivanja podataka u automobil: Korak 4

Proverite da li je prikazani nalog onaj isti koji ste koristili u aplikaciji za prebacivanje podataka u automobil.

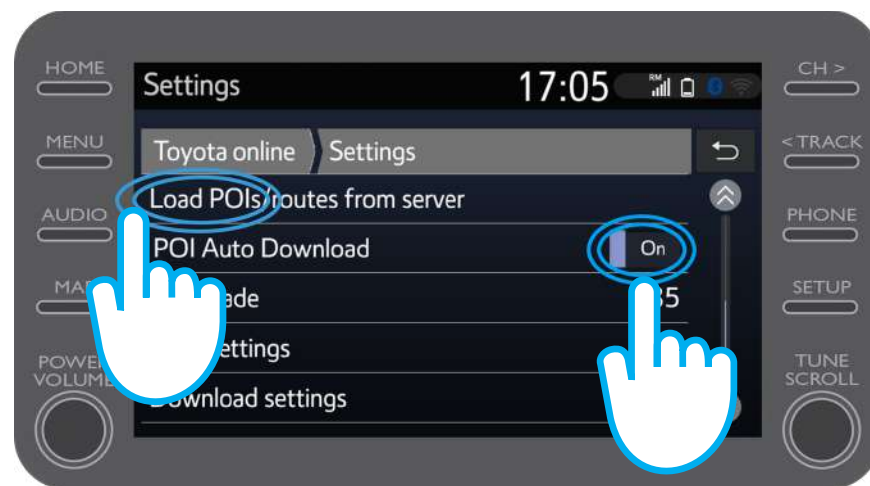
Ako nije, klikinite na "Change account" (Promeni nalog).

Klikinite na strelicu usmerenu ka dole.



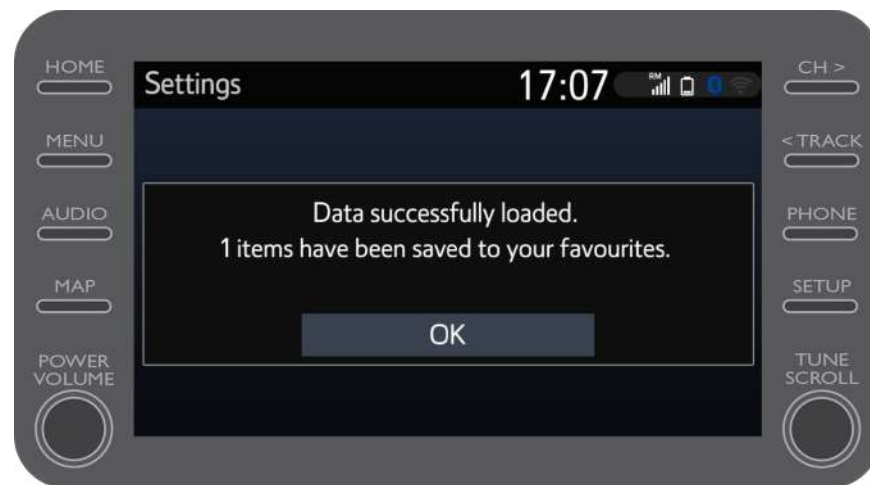
Aktivacija moda prebacivanja podataka u automobil: Korak 5

Aktivirajte "POI Auto Download" (Automatsko preuzimanje POI), da biste automatski preuzeli POI i rute unete u uređaj, kad god je deljenje mreže putem bluetooth-a aktivno. Alternativno klikinite na "Load POIs/routes from server" (Učitaj POI/putanje sa servera) da biste ručno preuzeli rutu koju unosite u uređaj.



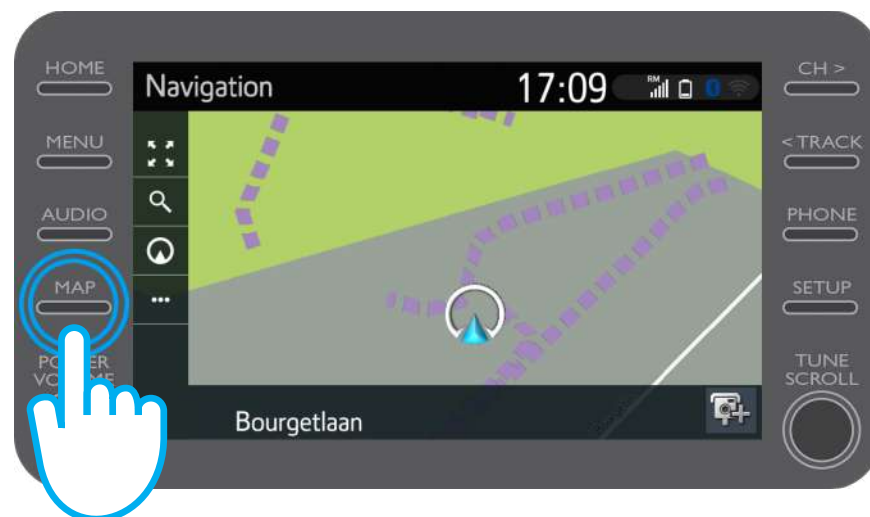
Aktivacija moda prebacivanja podataka u automobil: Korak 6

Vaša ruta je preuzeta!



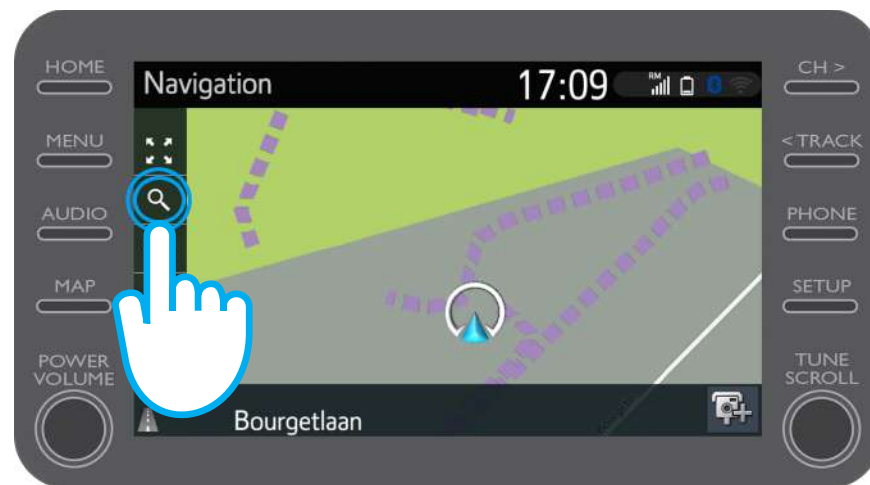
Aktivacija moda prebacivanja podataka u automobil: Korak 7

Da biste koristili rutu unetu u uređaj, kliknite na "Map" (Mapa).



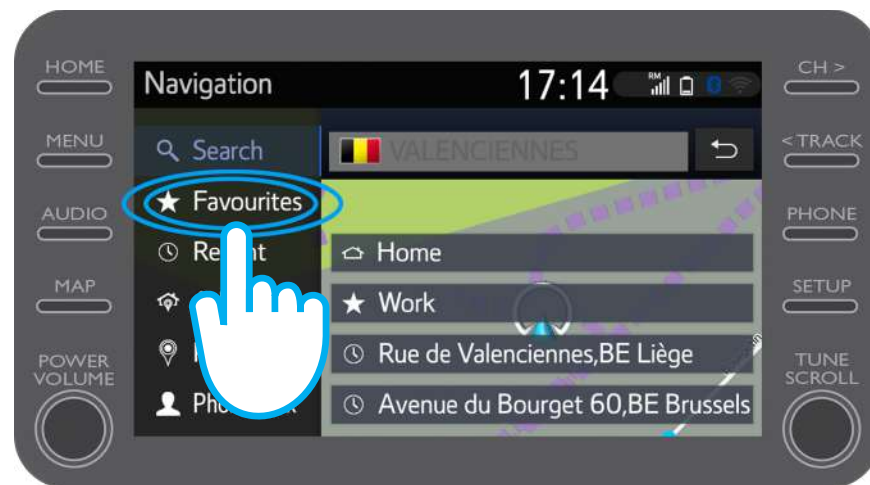
Aktivacija moda prebacivanja podataka u automobil: Korak 8 (za novi C-HR, novi RAV4, novu Corollu i novi Camry)

Kliknite na ikonicu za pretraživanje.



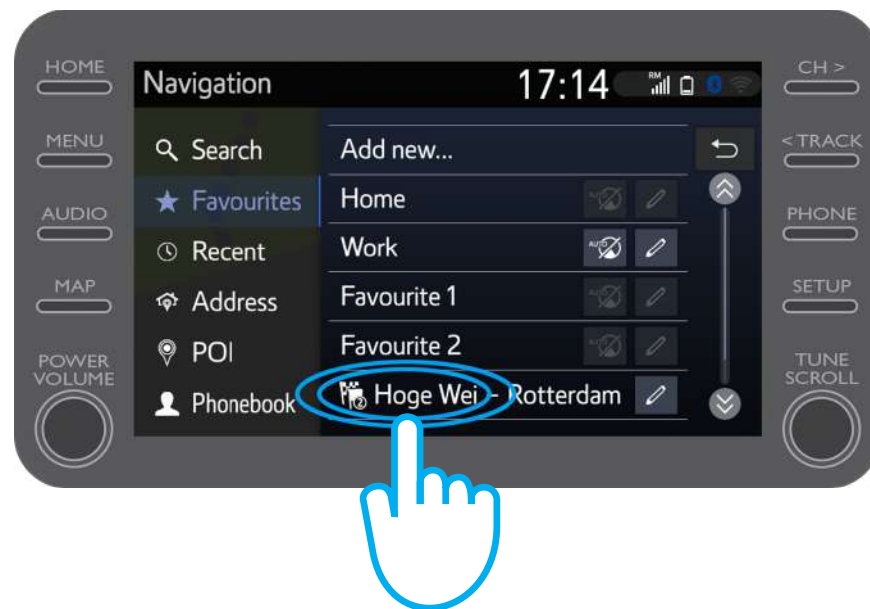
Aktivacija moda prebacivanja podataka u automobil: Step 9 (za novi C-HR, novi RAV4, novu Corollu i novi Camry)

Kliknite na "Favourites"
(Omiljeno).



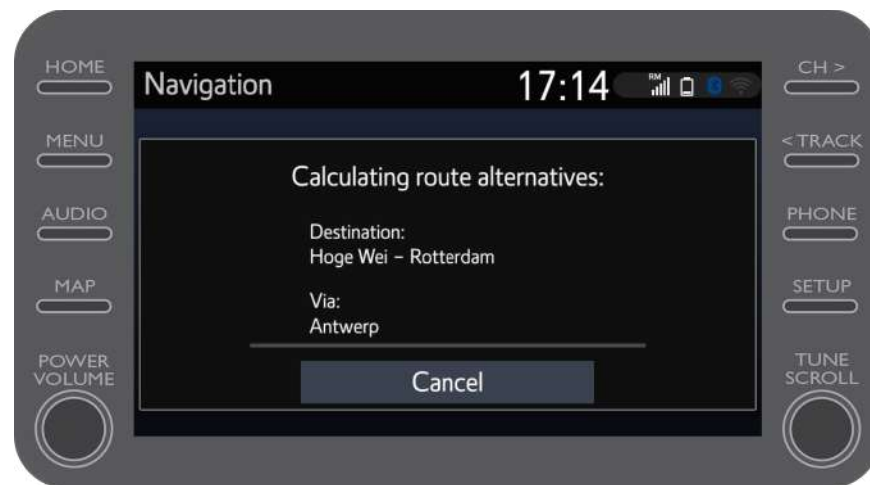
Aktivacija moda prebacivanja podataka u automobil: Korak 10 (za novi C-HR, novi RAV4, novu Corollu i novi Camry)

Kliknite na rutu koju ste uneli u uređaj.



Aktivacija moda prebacivanja podataka u automobil: Korak 11 (za novi C-HR, novi RAV4, novu Corollu i novi Camry)

Putanja će biti učitana i
navigacija može da počne.



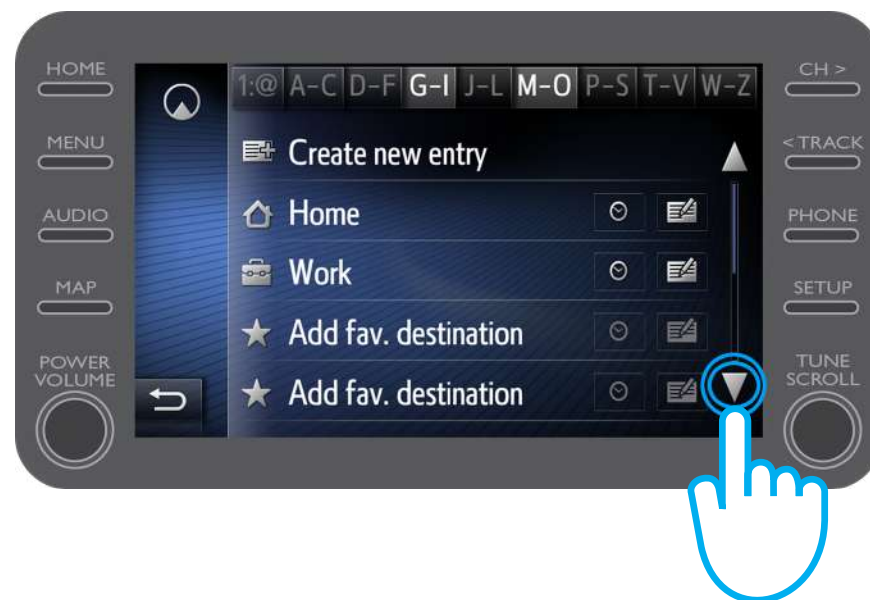
Aktivacija moda prebacivanja podataka u automobil: Korak 8 (za stariju generaciju multimedijalnih jedinica (MM16))

Kliknite na "..."



Aktivacija moda prebacivanja podataka u automobil: Korak 9 (za stariju generaciju multimedijalnih jedinica (MM16))

Klikinite na strelicu usmerenu ka dole, da biste našli rutu unetu u uređaj.



Aktivacija moda prebacivanja podataka u automobil: Korak 10 (za stariju generaciju multimedijalnih jedinica (MM16))

Odaberite željenu rutu da biste započeli navigaciju.



MyT app

Život je lakši kada ste povezani